

El Museo de Altamira: un lugar para aprender y experimentar la Prehistoria

El Museo de Altamira es un espacio para aprender, para expresarse y para compartir experiencias.

El Museo tiene la misión de conservar y estudiar un verdadero “tesoro”, la Cueva de Altamira, su arte paleolítico y los objetos arqueológicos conservados desde los *Tiempos de Altamira*, el Paleolítico superior. Este patrimonio arqueológico se exhibe en la exposición permanente del Museo, y los Talleres de Prehistoria ofrecen la posibilidad de manipularlo y comprobar su efectividad, a través de reproducciones y recreaciones.

Prehistoria para todos

El Museo ofrece distintas formas de conocer Altamira: desde la contemplación de los objetos creados y utilizados por sus artistas y habitantes, las escenas y películas, hasta la experiencia de revivir las tareas de la vida cotidiana en Altamira hace 15.000 años, además de los paneles informativos y los interactivos.

Las funciones del Museo de Altamira

El Museo de Altamira es una institución dedicada a conservar, investigar y difundir la Cueva de Altamira, su arte y su arqueología, el conocimiento de la época en que fue pintada y habitada.

Conservar

La conservación del arte paleolítico de Altamira y su patrimonio arqueológico son objetivo prioritario del Museo de Altamira.

Investigar

El Museo de Altamira desarrolla y promueve actualmente varios proyectos de investigación para la conservación y documentación del arte de la Cueva de Altamira, así como de otros yacimientos paleolíticos del entorno.

Difundir

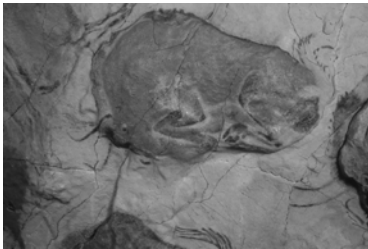
El nuevo Museo de Altamira ha sido creado con vocación de difusión del conocimiento científico de la Prehistoria de una forma accesible para todos los públicos.

Una exposición con muchos sentidos

La exposición permanente Los Tiempos de Altamira presenta y transmite los conocimientos actuales sobre el Paleolítico y, también, los métodos de investigación, a través de una interpretación rigurosa y asequible. El conocimiento científico es el fundamento riguroso de toda la información transmitida por los diversos medios museográficos, desde los dibujos animados a los paneles, pasando por las escenografías y películas.

El objetivo principal es fomentar la actividad intelectual y el deseo de conocer y de reflexionar a partir de nuestros orígenes como fuente de satisfacción personal.

La Neocueva: Un lugar del Paleolítico



La Neocueva nos ofrece un recorrido por un lugar del Paleolítico. Junto a la entrada de la cueva, un grupo familiar paleolítico desarrolla su vida cotidiana en un campamento magdaleniense.

En el interior, el taller del artista nos muestra los útiles y las técnicas que empleó el artista de Altamira.

La Neocueva nos permite contemplar con detalle el arte de Altamira, incluso el que no es accesible en el original.

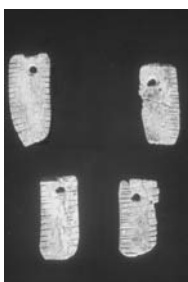
Los Tiempos de Altamira en las salas de la exposición

La exposición permanente cuenta Los Tiempos de Altamira mediante diferentes lenguajes y variados medios de comunicación accesibles para los niños y jóvenes.

Las salas del museo muestran más de 400 objetos originales que configuran la mejor colección arqueológica del periodo paleolítico de la Península Ibérica. La exposición está organizada en sectores que abordan temas específicos en torno a la época en que Altamira fue habitada:

- El descubrimiento de la Cueva de Altamira, y las actuaciones para su conservación.
- La evolución del Hombre
- La vida cotidiana en tiempos de Altamira.
- El arte del Paleolítico, el primer arte de la Humanidad.

Los objetos arqueológicos



Los objetos arqueológicos originales mostrados en las vitrinas son el primer contacto de los visitantes con la época de Altamira en el Museo.

Son el testimonio de las personas de la Prehistoria conservados durante 15.000 años.

Se puede tocar



Estos objetos son accesibles al tacto a través de reproducciones y recreaciones.

Los objetos de sílex, de asta de ciervo y de hueso constituyen parte de la completa "caja de herramientas y útiles" que se procuraron los habitantes de Altamira.

Los dibujos animados



El Museo de Altamira es el primer museo que incorpora los dibujos animados para contar Prehistoria. La evolución del hombre y las formas de subsistencia en el Paleolítico, la caza, la pesca y la recolección son ilustrados con dibujos animados, destinados a los niños y a los adultos sin prejuicios.

Las películas



Las películas de la exposición recrean escenas de la vida cotidiana en la Cueva de Altamira.

Hacen más fácil comprender cómo cocinaban la carne a la piedra en los hogares, cómo condimentaban los alimentos, como curtían las pieles.

Las escenografías



Las escenografías muestran los objetos en sus ambientes originales, su uso y fabricación.

En ellas se puede descubrir que la aguja y el hilo son inventos del Paleolítico Superior.